

医療法人白山会 白山外科クリニック

発熱外来受診の ご案内

受診を希望される方は、事前にお読みください

はじめに

当院では、院内感染防止のため、発熱や風邪症状のある方の診察時間を分けて対応しております。

地域の皆様に安心して受診いただくため、ご理解とご協力をお願い申し上げます。



こんな症状はありませんか？



発熱・だるさ

熱がある、体が重い、しんどいと感じる方



せき・のどの痛み

せきが出る、のどが痛む、頭痛がある方



感覚の異常

においや味がいつもと違う、わからない方

※数日以内にこれらの症状がある方が対象です。

まずはお電話が必要です

受診を希望される方は、あらかじめお電話ください

0568-51-5552

直接のご来院は避け、まずは予約をお願いします

受診の流れ

STEP 1

お電話

STEP 2

問診

STEP 3

来院

STEP 4

到着連絡

STEP 1 と 2 : お電話と問診


① まずお電話を

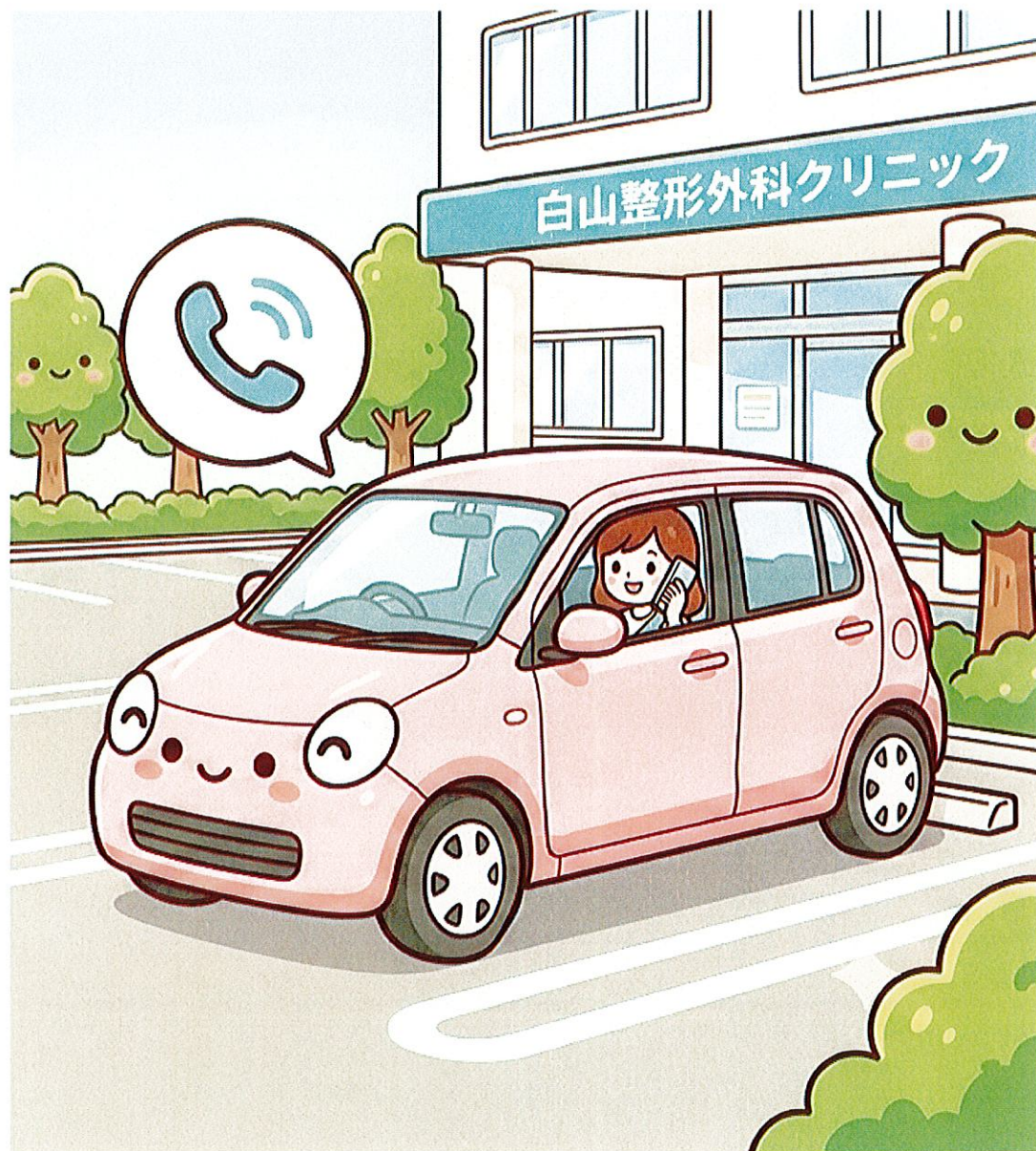
当院へまずはお電話ください。現在の予約状況を確認し、受診時間をご案内いたします。

② 電話での問診

現在の症状やこれまでの経過について、事務員が電話口で詳しく伺います。

STEP 3 と 4 : ご来院方法

-  **お車でお越しく下さい**
お車でご来院の際は、当院の駐車場をご利用いただけます。
-  **到着後にお電話ください**
駐車場に到着されましたら、お車の中から当院までお電話ください。

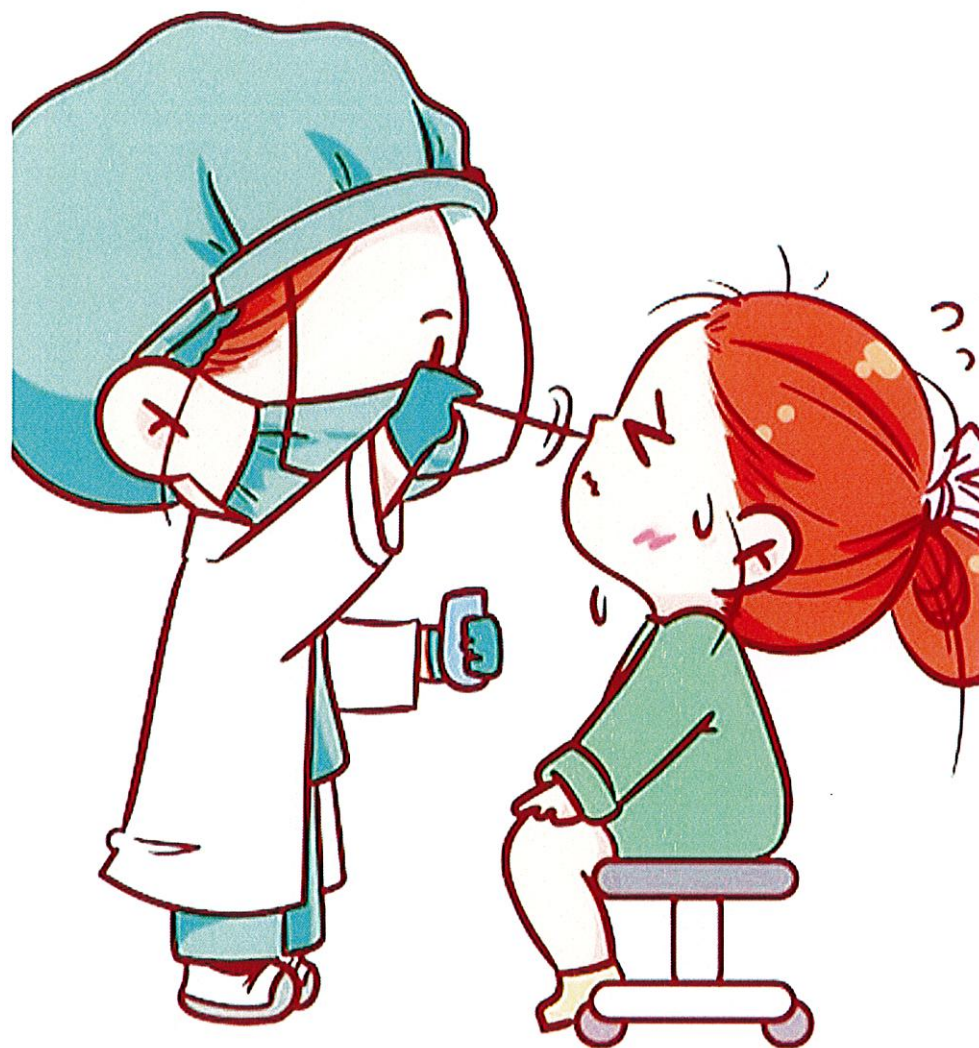


当院の検査について




同時検査キットを採用

インフルエンザと新型コロナウイルスを同時に判定できる検査キットを使用しています。

一度の採取で両方の結果がわかるため、患者様の負担が少なくなっています。



大切なお願い

-  院内へは直接入らないでください
-  必ずマスクの着用をお願いします
-  保険証とお薬手帳をご用意ください

院内感染防止のため、皆様のご協力をお願いいたします。

お持ちいただくもの



マスク



健康保険証



お薬手帳

お問い合わせ

ご不明な点がございましたら、お電話ください

医療法人白山会 白山外科クリニック

 **0568-51-5552**

皆様のご協力、誠にありがとうございます。